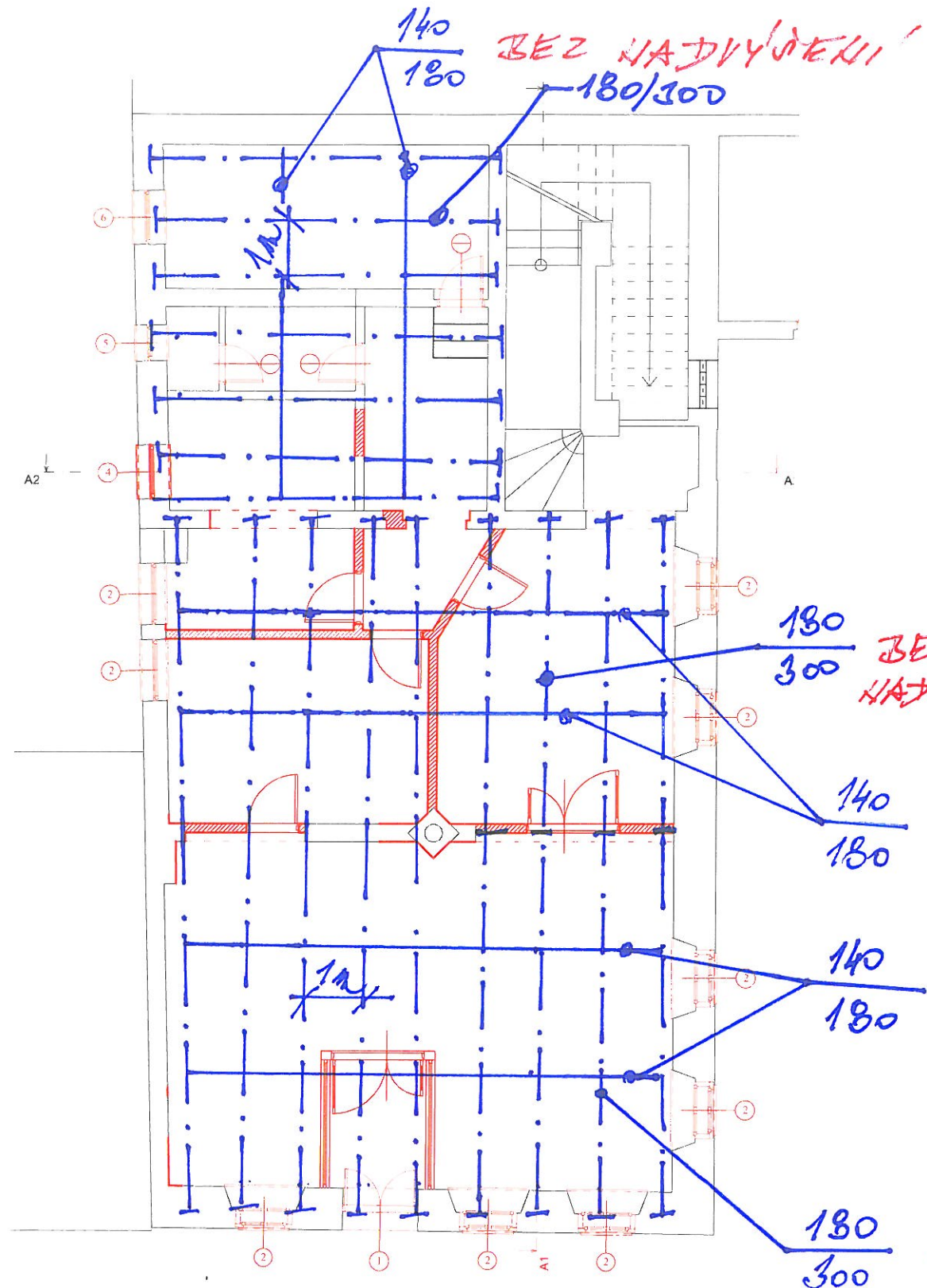


STROP KAD 1. NP



DŘEVĚNÉ TRÁHY Z LEPEKÝCH  
PROFILŮ TĚŽA GEKOSTI 6L6h  
PROFIL 180/300 MM  
NADVÝŠEK V 1/2 ROZPĚTÍ

ZATIČENÍ NA STROPNÍ TRÁHY  
CHARAKTERISTICKÉ (JEZ VL. TÍHY TRÁHŮ)

DŘEVĚNÁ PODLAHA	0,18 $\text{W/m}^2$
PODNOVÁ PODLAHA	0,22 $\text{W/m}^2$
STĚLE CELKEM	0,4 $\text{W/m}^2$

UŽITKOVÉ KATEGORIE, C' 4,0  $\text{W/m}^2$   
(OKRÉŠENÁ HODNOTA!)

VŠECHNY STÁVÁNÍCI ČERNÍ KLEŠTÍ  
PŘÍPOJIT K TRÁHŮM

ZAVIŠTĚNÍ  
KLOTEK  
HLAVNÍCH NOSNÍKŮ

NADVÝŠEK! 10MM